



QUÉDATE CON NOSOTROS | STAY WITH US







## UBICACIÓN

Fiesta Americana Reforma, uno de los hoteles más tradicionales de la Ciudad de México, te invita a hacer de tu estancia una experiencia memorable en donde serás recibido con la hospitalidad mexicana que nos caracteriza. Ubicado en Paseo de la Reforma, una de las avenidas más importantes y emblemáticas de la capital del país, por su significado cultural y por concentrar los principales grupos financieros de México, así como los edificios más representativos.

## LOCATION

Fiesta Americana Reforma, one of Mexico City's signature hotels, invites you to make your stay an unforgettable experience, in which you'll be received with the Mexican hospitality we're known for. It is located on Paseo de la Reforma, one of the most important and emblematic avenues in the country's capital, famous for its cultural significance and for its great concentration of Mexico's biggest financial groups and most representative buildings.







## PUNTOS DE INTERÉS / POINTS OF INTEREST

NOMBRE / NAME	DISTANCIA DISTANCE	UBICACIÓN	LOCATION
<b>Centro Histórico / Historic Center</b>	2.6 km	Donde se encuentran los tesoros culturales más apreciados del país, como el Templo Mayor, la Catedral Metropolitana y el Palacio de Bellas Artes.	Here you'll find the country's most beloved cultural treasures, such as the Templo Mayor, the Metropolitan Cathedral and the Palace of Fine Arts (Palacio de Bellas Artes).
<b>Museo Nacional de Antropología National Museum of Anthropology</b>	4.7 km	Resguarda el patriotismo arqueológico y etnográfico de México.	Mexico's archeological and ethnographic heritage is showcased here.
<b>Polanco / Polanco</b>	6 km	Zona famosa por su gran oferta de boutiques, restaurantes y bares de lujo. Las residencias tienen una fuerte influencia del estilo colonial californiano.	An area famous for its broad selection of luxury boutiques, restaurants and bars. Residences here are strongly influenced by the Californian colonial style.
<b>Castillo de Chapultepec Chapultepec Castle</b>	4.7 km	Exhibe una amplia colección de pinturas, fotografías, documentos y objetos que muestran los pasajes de la historia de México.	Here you'll find a vast collection of paintings, photographs, documents, and objects depicting the many landscapes of Mexico's history.
<b>Xochimilco / Xochimilco</b>	25 km	Colorido y festivo barrio de la ciudad colmado de un pasado prehispánico y colonial rico en tradiciones e historia.	A colorful, festive neighborhood in the city with a tremendous prehispanic and colonial past, rich in traditions and history.
<b>Zona Rosa / Pink Zone</b>	2 km	Punto de reunión de capitalinos y visitantes donde se concentra una gran cantidad de boutiques, galerías de arte y una diversidad de vida nocturna.	A meeting place for residents of capital and visitors, boasting a huge quantity of boutiques, art galleries and night-life destinations.





## ACTIVIDADES

**GIMNASIO.** Deja atrás la rutina diaria y disfruta nuestro gimnasio totalmente equipado con todo lo que necesitas para ejercitarte y aliviar el estrés.

**PISO EJECUTIVO.** Características únicas y servicio personalizado en el piso Fiesta Club de Fiesta Americana. Un área especial con salón, recepción para los registros de entrada y salida, desayuno continental, café, canapés y vino de mesa. Cada habitación ofrece una bata, pantuflas y detalles para consentirte.

## ACTIVITIES

**GYM.** Leave your daily routine behind and enjoy our gym, which is fully equipped with all you could need to exercise and relieve stress.

**EXECUTIVE FLOOR.** Unique offerings and personalized service on the Fiesta Americana Fiesta Club floor. A special area with a hall, reception for check-in and check-out, continental breakfast, coffee, canapés and table wine. Each room is provided with a robe, slippers and other amenities for you to spoil yourself.







## HABITACIONES Y SUITES

Permite que el confort contemporáneo de sus 616 cálidas y espaciosas habitaciones te envuelva. Admira la espectacular vista panorámica de la ciudad que refuerza el concepto arquitectónico del hotel y enmarca el ambiente ideal para vivir momentos que atesorarás en tu memoria. Ideal para tu viaje de negocios y tus viajes de placer.

Descripción general e inventario

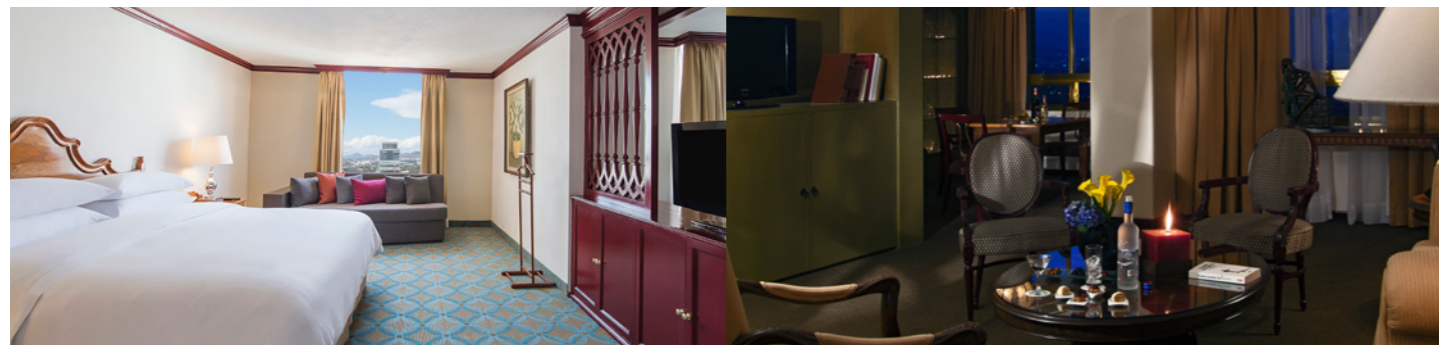
- |  |   |
|--|---|
| <b>262</b> Habitaciones Lujo King                              | <b>15</b> Habitaciones Piso Ejecutivo Doble |
| <b>232</b> Habitaciones Lujo Doble                             | <b>25</b> Master Suites King                |
| <b>4</b> Habitaciones para personas con capacidades diferentes | <b>1</b> Suite Presidencial                 |
| <b>17</b> Habitaciones Queen Studio                            |   |
| <b>60</b> Habitaciones Piso Ejecutivo King                     |   |

## ROOMS & SUITES

Let yourself be surrounded by the contemporary comfort of 616 warm, spacious rooms, and relish the spectacular panoramic view of the city provided by the hotel's architecture. All of it is designed to create the perfect environment for experiencing moments you'll treasure forever. Ideal for your business trips and your leisure vacations.

General description and inventory

- |                                      |  |
|--------------------------------------|--|
| <b>262</b> Luxury King Rooms         | <b>15</b> Executive Floor Double Rooms |
| <b>232</b> Luxury Double Rooms       | <b>25</b> King Master Suites           |
| <b>4</b> Handicapped rooms           | <b>1</b> Presidential Suite            |
| <b>17</b> Studio Queen Rooms         |  |
| <b>60</b> Executive Floor King Rooms |  |



## RESTAURANTES Y BARES

**CAFÉ REFORMA.** Lo mejor de la gastronomía internacional en un ambiente informal y familiar con servicio de buffet para las tres comidas del día, así como servicio a la carta diariamente. Servicio de 6:00 a.m. a la medianoche.

**AZUL 70.** La propuesta Gastronómica del reconocido Chef Ricardo Muñoz, enfatiza el sabor de sus platillos acompañándolos con vinos mexicanos, cervezas artesanales o una amplia variedad de Mezcales. Hacemos gala de un servicio cálido y eficiente en una atmósfera rodeada de detalles artesanales y una espectacular vista a una de las avenidas más hermosas de la ciudad.

Horario de servicio martes a sábado de 13:00 p.m. a 23:00 p.m.

**LOBBY BAR Y SPORT BAR.** Por las tardes, es el lugar perfecto para escuchar música o disfrutar de los mejores canales de deportes.

Servicio de lunes a viernes de 13:00 p.m. a 1:00 a.m.

Sábados, domingos y días festivos a partir de las 5 de la tarde hasta la media noche.

## RESTAURANTS & BARS

**CAFÉ REFORMA.** The best of international gastronomy in an informal and family-friendly environment with buffet service covering three meals a day, as well as daily à la carte service. Service from 6:00 a.m. to midnight.

**AZUL 70.** The gastronomic offering from renowned Chef Ricardo Muñoz, who highlights the flavors of his dishes by pairing them with Mexican wines, craft beers, or a wide variety of Mezcales. We provide the highest-quality service with warmth and efficiency in an environment surrounded by hand-crafted details and a spectacular view of one of the most beautiful avenues in the city.

Service hours: Tuesday through Saturday, from 1:00 p.m. to 11:00 p.m.

**LOBBY BAR Y SPORT BAR.** This is the perfect place in the afternoons to listen to music or enjoy the best sports channels.

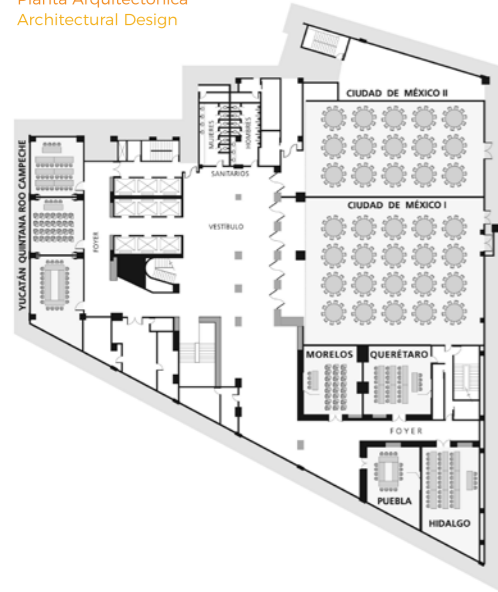
Service from Monday to Friday, from 1:00 p.m. to 1:00 a.m.

Saturdays, Sundays and Holidays, from 5:00 p.m. to midnight.

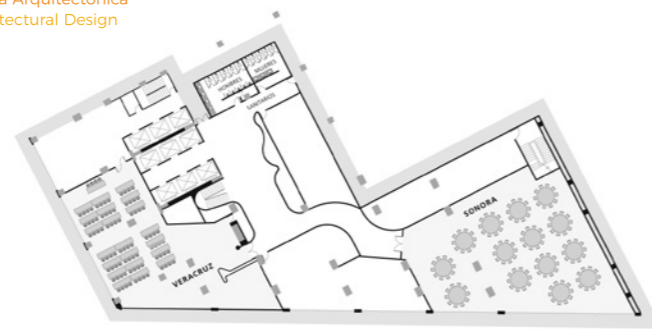


PLANOS DE SALONES / BLUEPRINTS OF SALONS

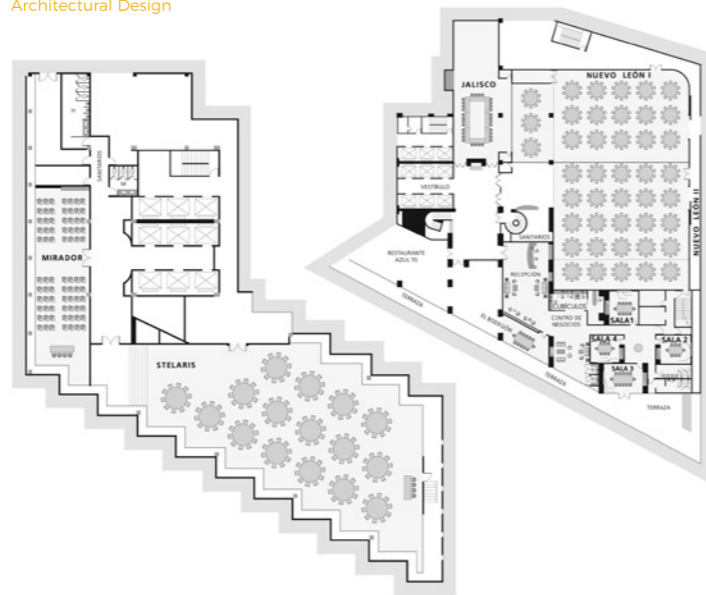
**PRIMER PISO / FIRST FLOOR**  
Planta Arquitectónica  
Architectural Design



**SEGUNDO PISO / SECOND FLOOR**  
Planta Arquitectónica  
Architectural Design



**25° PISO / 25TH FLOOR**  
Planta Arquitectónica  
Architectural Design



**TERCER PISO / THIRD FLOOR**  
Planta Arquitectónica / Architectural Design



FACILIDADES PARA JUNTAS Y EVENTOS

Si estás planeando una celebración especial o una reunión de negocios, en Fiesta Americana Reforma encontrarás el lugar perfecto para llevar a cabo un evento exitoso. Contamos con un Centro de Negocios totalmente equipado y asesores expertos que te apoyarán con los preparativos y resolverán todas tus necesidades. Nuestro equipo de trabajo cuenta con una vasta experiencia y te brindará atención personalizada para cumplir con todas tus necesidades. Contamos con 21 salones con capacidad de hasta 1,100 personas, cada uno de los cuales te ofrece el excelente servicio que tu evento requiere.

FACILITIES FOR MEETINGS AND EVENTS

If you're planning a special celebration or a business meeting, Fiesta Americana Reforma is the perfect place for you to host a fabulous event. We have a fully-equipped Business Center as well as expert consultants ready to assist you with the preparations and handle all your needs. Our experienced staff will offer you personalized attention to fulfill all your needs. We have 21 halls with a capacity of up to 1,100 people, each one of which provides you with the excellent service your event requires.

CAPACIDAD MÁXIMA / MAXIMUM CAPACITY

	SALONES MEETING ROOMS	Escuela	Banquete Mesa	Banquete Mesa	Tipo U	Auditorio	Cóctel	Dimensiones (mts)	Área (m²)	Altura (mts)	Dimensiones (pies)	Área (ft²)	Altura (pies)
		Classroom	Rectangular Table	Round Table	U Shape	Theatre	Cocktail	Dimensions (meters)	Area (sq meters)	Height (meters)	Dimensions (feet)	Area (sq feet)	Height (feet)
1er Piso 1st Floor	Ciudad de México	600	900	650	120	1000	700	21 X 31	651	3.1	68.9 X 101.71	7007.3	10.17
	Ciudad de México I	200	300	240	60	400	200	21 X 12	252	3.1	68.9 X 39.37	2712.5	10.17
	Ciudad de México II	400	500	400	80	600	500	21 X 19	399	3.1	68.9 X 62.34	4294.8	10.17
	Querétaro	40	60	50	25	50	40	8.2 X 7.8	63.9	2.1	26.9 X 25.59	687.8	10.17
	Morelos	30	60	40	20	50	40	8.2 X 6.5	53.3	2.1	26.9 X 21.33	573.7	6.89
	Hidalgo	50	80	60	35	60	50	10.5 X 6.4	67.2	2.4	34.45 X 21	723.3	6.89
	Puebla	30	50	40	20	40	30	7.8 X 6.7	52.3	2.4	25.59 X 21.98	563	7.87
	Yucatán	40	50	50	20	50	40	7 X 8	56	2.4	22.97 X 26.25	602.8	7.87
	Quintana Roo	30	40	40	20	40	40	7 X 7	49	2.4	22.97 X 22.97	527.4	7.87
	Campeche	30	40	40	20	40	40	7 X 6	42	2.4	22.97 X 19.69	452.1	7.87
2ndo Piso 2nd Floor	Veracruz	80	250	200	35	100	150	10 X 16	160	2.1	32.81 X 52.49	1722.2	6.89
	Sonora	130	300	250	50	200	200	12.20 X 12	146.4	2.1	39.37 X 39.37	1575.8	6.89
3er Piso 3rd Floor	Nuevo León	700	990	750	120	1100	800	21 X 34	714	4	68.9 x 110.24	7685.4	13.2
	Nuevo León I	250	450	280	70	400	300	21 X 14	294	4	67.91 x 47.24	3164.6	13.2
	Nuevo León II	400	540	420	80	600	500	20.9 X 19.2	401.2	4	68.57 x 62.99	4318.5	13.2
25° Piso 25th Floor	Jalisco	100	120	90	50	120	100	22.3 X 7	156	2.3	68.9 x 19.69	1679.2	7.55
	Stelaris	200	400	300	60	350	250	26 X 15	390	4.5	83.66 x 47.57	4197.9	14.76
Centro de Negocios Business Center	Mirador	60	90	70	35	110	60	18 X 5	90	2.3	59.06 x 16.4	968.8	7.45
	Sala I	N/A	N/A	N/A	N/A	N/A	N/A	5.3 X 4.6	24.3	2.3	17.22 x 15.09	261.6	7.87
	Sala II	N/A	N/A	N/A	N/A	N/A	N/A	4.7 X 4.5	21.1	2.3	15.42 x 14.76	227.1	7.87
	Sala III	N/A	N/A	N/A	N/A	N/A	N/A	5.8 X 4.7	27.2	2.3	15.26 x 14.27	292.8	7.87
	Sala IV	N/A	N/A	N/A	N/A	N/A	N/A	4.7 X 4.4	20.6	2.3	19.03 x 15.42	221.7	7.87

INFORMACIÓN ADICIONAL

Aeropuerto Internacional a 30 minutos. Check-in 15:00 hrs. | Check-out 12:00 hrs. Sugerimos utilizar nuestro Servicio de Check-out express.

ADDITIONAL INFORMATION

30 minutes from the airport. Check-in after 3:00 p.m. | Check-out by 12:00 p.m. We suggest using our Express Check-out Service.



Reservaciones en México: (55) 5326 6900, 01 800 504 5000 | Grupos: (55) 5326 6800, 01 800 253 3245  
Reservaciones en EE.UU.: 1 800 FIESTA1 | Grupos en EE.UU.: 1 800 345 5094

Av. Paseo de la Reforma 80, Col. Juárez, C.P. 06600 Ciudad de México | Tel.: 01 (55) 5140 4100

[FIESTAMERICANA.COM](http://FIESTAMERICANA.COM)

